

Étude biodiversité sur Mayenne Communauté

Richesses et corridors écologiques



Aron



2015 - 2017



Étude réalisée par le CPIE
Mayenne - Bas-Maine

en partenariat avec
Mayenne Communauté



Résumé

La commune possède un **patrimoine naturel d'importance pour Mayenne Communauté**. Elle se révèle importante pour différents types de milieux, avec **6,2 %** de la commune en **réservoirs de biodiversité**

Trame verte

Quelques **petits boisements** en mosaïque lâche

Une **trame bocagère assez dense**, avec peu de **prairies permanentes** mais un certain nombre de **mares**

La commune est traversée par une **voie de déplacement des espèces** entre le bois de Vaux et la forêt de Salair



Un **unique petit îlot** de milieux secs

Trame bleue

Une des 2 communes appartenant au **complexe de grands étangs**

Les milieux les plus **remarquables** de la commune qui abritent une **faune et une flore riche et menacée**

Une **importante trame de milieux humides** interconnectés

Un nombre **assez important** de **mares**



Sommaire

Les activités humaines exploitent de plus en plus d'espace et conduisent souvent à une érosion de la biodiversité. L'objectif de la Trame Verte et Bleue est d'identifier les sites d'importance pour la biodiversité, les zones de déplacement des espèces et les zones de rupture à leur déplacement.

Les enjeux identifiés seront intégrés dans les documents d'urbanismes en cours d'élaboration et pris en compte lors des futurs projets d'aménagement.

Au-delà d'un simple inventaire, cette étude vise à engager le territoire vers un programme d'actions de conservation de la biodiversité.

Lexique	3
Réservoirs de biodiversité et corridors écologiques sur la commune	4
Enjeux liés à la Trame Bleue	6
Les étangs	6
Les mares	8
Les milieux humides	10
Les cours d'eau	12
Enjeux liés à la Trame Verte	14
Les milieux secs	14
Les prairies permanentes	16
Le bocage	18
Les boisements	22
Espèces et milieux à enjeux	24

Lexique

Trame Verte et Bleue

Continuité écologique : ensemble des réservoirs de biodiversité et des corridors écologiques d'un même milieu connectés entre eux.

Corridor écologique : zone de connexion entre des réservoirs de biodiversité, offrant aux espèces des conditions favorables à leur déplacement.

Corridor en pas japonais : zone de déplacement des espèces via des sites dispersés dans l'espace.

Distance de dispersion : distance maximum à laquelle une espèce donnée peut se déplacer.

Prairie permanente : surface enherbée depuis au moins 6 ans.

Réseau : ensemble de plusieurs sites d'un même type de milieu liés les uns aux autres.

Réservoir de biodiversité : espace dans lequel la biodiversité est la plus riche ou la mieux représentée et où elle peut effectuer une partie ou l'intégralité de son cycle de vie.

Trame bleue : ensemble des réservoirs et corridors des milieux humides et des milieux aquatiques (mares, étangs, cours d'eau).

Trame verte : ensemble des réservoirs et des corridors des milieux boisés, prairiaux et secs.

Zone de rupture (fragmentation) : tout phénomène artificiel de morcellement de l'espace qui peut empêcher une ou plusieurs espèces de se déplacer comme elles le devraient.

Zone humide fonctionnelle : zone marquée par la présence de végétation hygrophile. Elle assure une ou des fonctions spécifiques à ces milieux : la régulation hydraulique, biogéochimique et écologique.

Patrimoine naturel

Chiroptères : nom désignant les chauves-souris.

Espèces à valeur patrimoniale : espèces rares et/ou menacées sur le territoire et souvent spécifiques d'un milieu.

Espèces déterminantes ZNIEFF : espèces remarquables pour la région dont la présence justifie la classification du site en ZNIEFF.

Insectes saproxyliques : insectes dont une partie du cycle de vie est lié au bois.

Odonates : groupe d'insectes désignant les libellules et demoiselles.

Orthoptères : groupe d'insectes désignant les criquets, sauterelles et grillons.

Rhopalocères : groupe d'insectes désignant les papillons de jour.

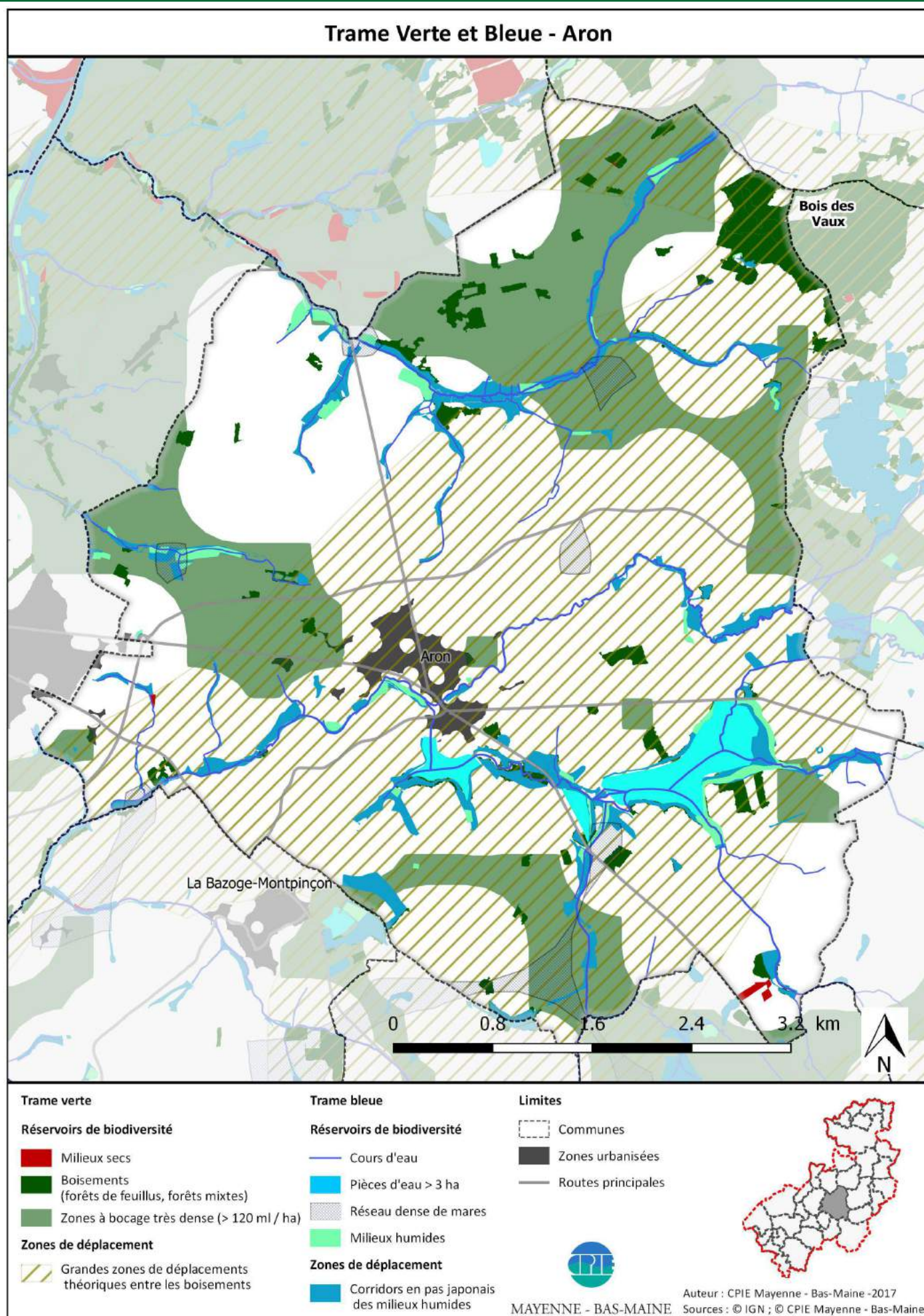
ZNIEFF : zone naturelle d'intérêt écologique, faunistique et floristique.

Autres

ml de haies / ha SAU : longueur de haies (en mètre linéaire) présente dans un hectare de surface agricole utile.

SAU (Surface Agricole Utile) : surface foncière déclarée par les exploitants agricoles comme utilisée pour la production agricole.

Réservoirs de biodiversité et corridors écologiques sur la commune



Réservoirs de biodiversité et corridors écologiques sur la commune

209,1 ha de milieux humides fonctionnels
(6,4 % de la commune contre 3,8 %
de Mayenne Communauté)

↳ **36,1 ha en réservoirs de biodiversité***
(1,1 % de la commune contre 0,85 %)

↳ **6,8 %** des réservoirs humides de
Mayenne Communauté

2,7 ha de milieux secs
(0,1 % de la commune contre 0,7 %
de Mayenne Communauté)

↳ **2,2 ha en réservoirs de biodiversité**
(0,07 % de la commune contre 0,6 %)

↳ **0,6 %** des réservoirs secs de Mayenne
Communauté

195,6 ha de milieux boisés (bois feuillus et
mixtes) (6 % de la commune contre 9,7 %
de Mayenne Communauté)

↳ **165,7 ha en réservoirs de biodiversité**
(5 % de la commune contre 8,2 %)

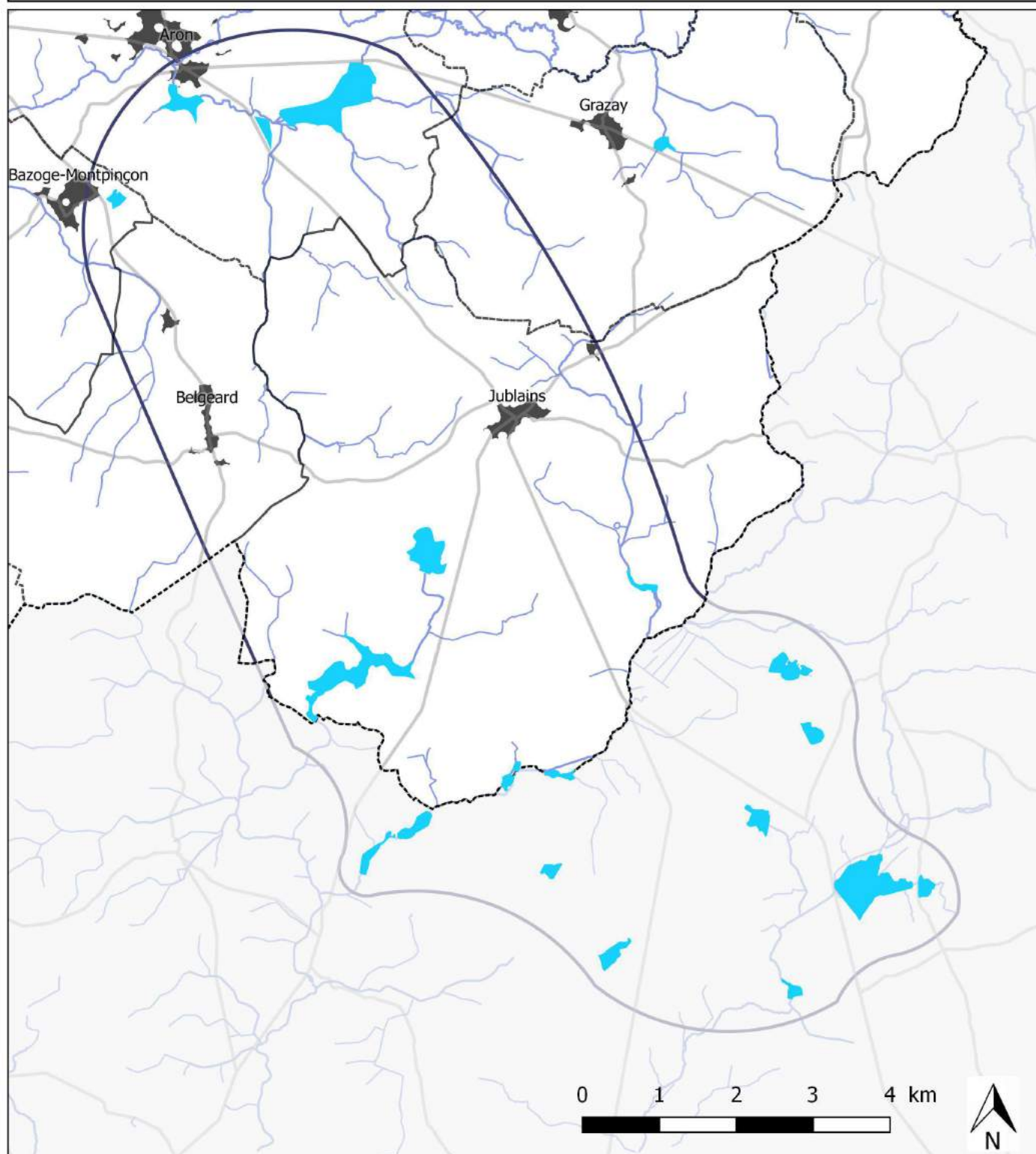
↳ **3,2 %** des réservoirs boisés de
Mayenne Communauté

79,1 ml de haies / ha SAU* sur la
commune contre **80,1 ml / ha SAU** sur
Mayenne Communauté

* Les termes annotés ainsi sont expliqués dans le lexique page 3

Enjeux liés à la Trame Bleue – Les étangs

Complexe de grands étangs de Mayenne Communauté



Enjeux écologiques liés aux pièces d'eau

Complexe de grands étangs

Réservoirs de biodiversité

Etangs > 3 ha

Limites

Communes

Zones urbanisées

Routes principales

Cours d'eau principaux



MAYENNE - BAS-MAINE

Auteur : CPIE Mayenne - Bas-Maine -2017
Sources : © IGN ; © CPIE Mayenne - Bas-Maine

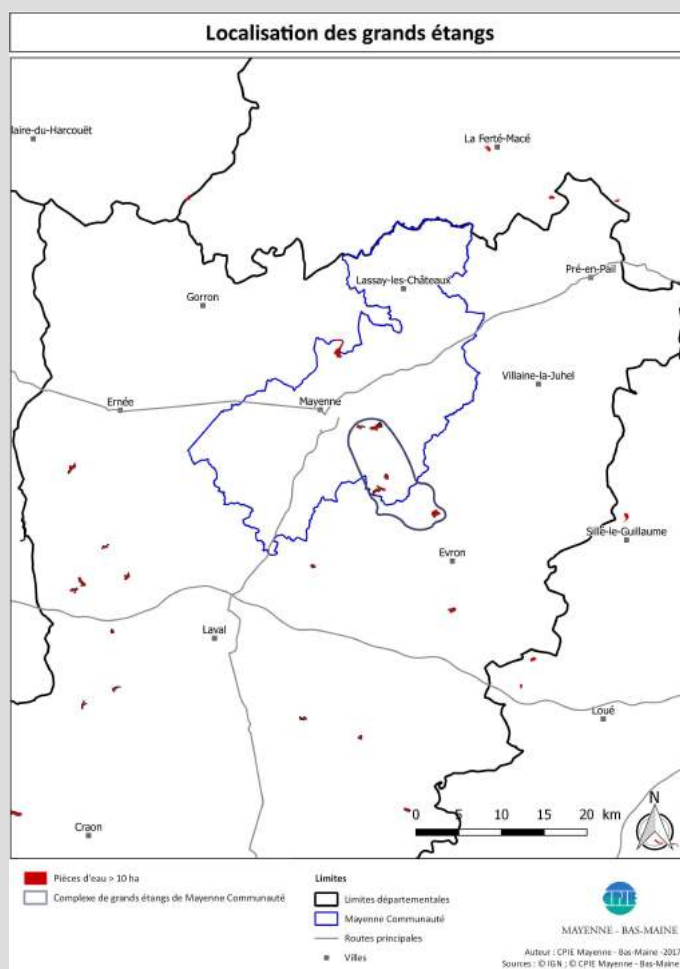
Enjeux liés à la Trame Bleue – Les étangs

Les étangs sur Mayenne Communauté

Un réseau de plusieurs étangs à proximité les uns des autres

Un des rares complexes de grands étangs sur le nord du département

Enjeu fort au niveau de Mayenne Communauté et pour le département



Les étangs sur votre commune

3 grands étangs sur Aron

Une des deux communes à faire partie du complexe de grands étangs (avec Jublains)

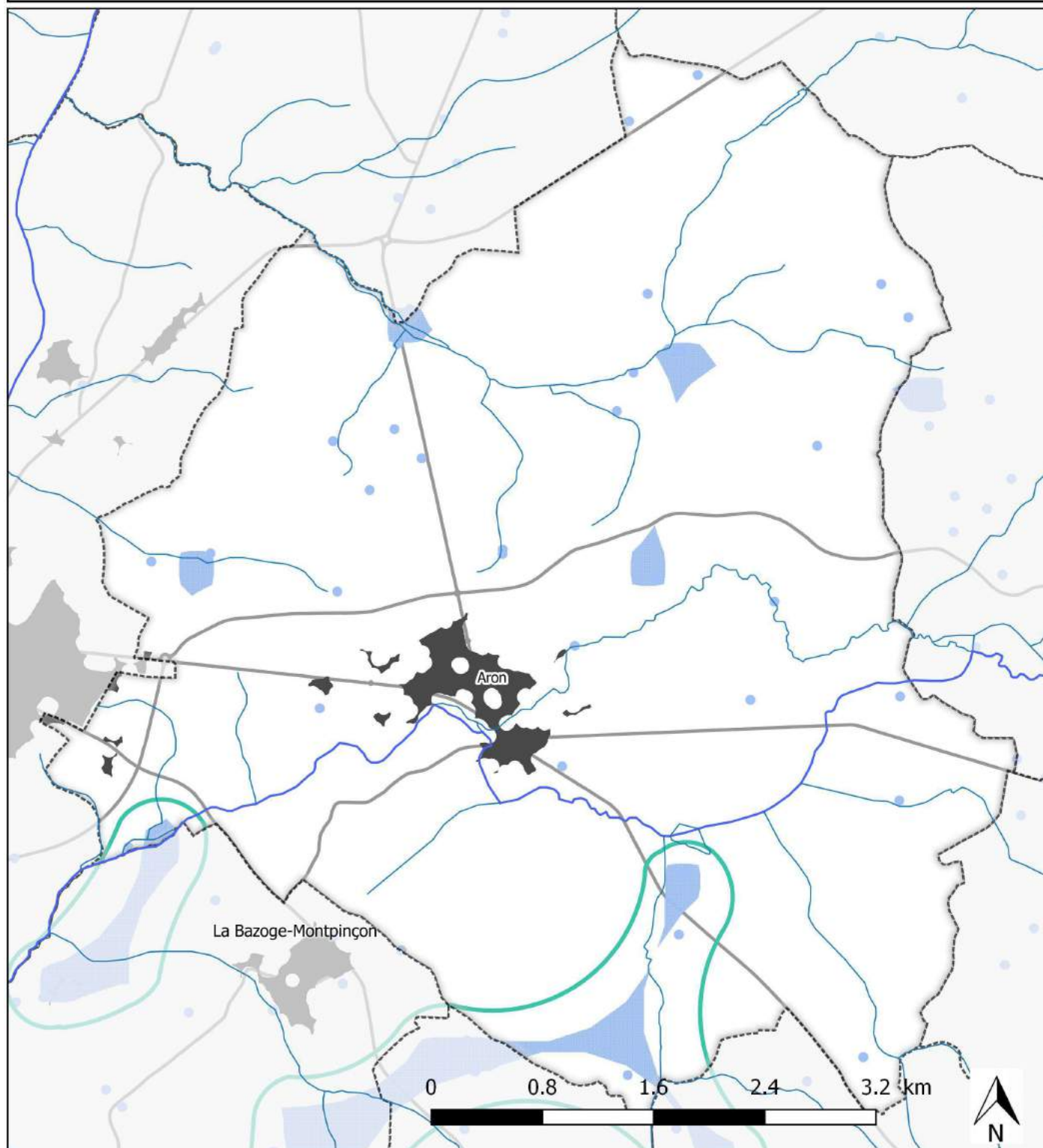
Responsabilité de la commune vis à vis de la conservation des étangs



Des milieux avec un intérêt paysager fort

Des milieux riches en espèces (oiseaux d'eau, odonates*, flore, mammifères aquatiques)

Secteurs à enjeux pour les réseaux de mares - Aron



Enjeux

Zones à enjeux forts pour les mares

Réservoirs de biodiversité

Zones à forte densité de mares interconnectées

Mares

Limites

Communes

Zones urbanisées

Routes principales

Cours d'eau principaux



MAYENNE - BAS-MAINE

Auteur : CPIE Mayenne - Bas-Maine - 2017
Sources : © IGN ; © CPIE Mayenne - Bas-Maine

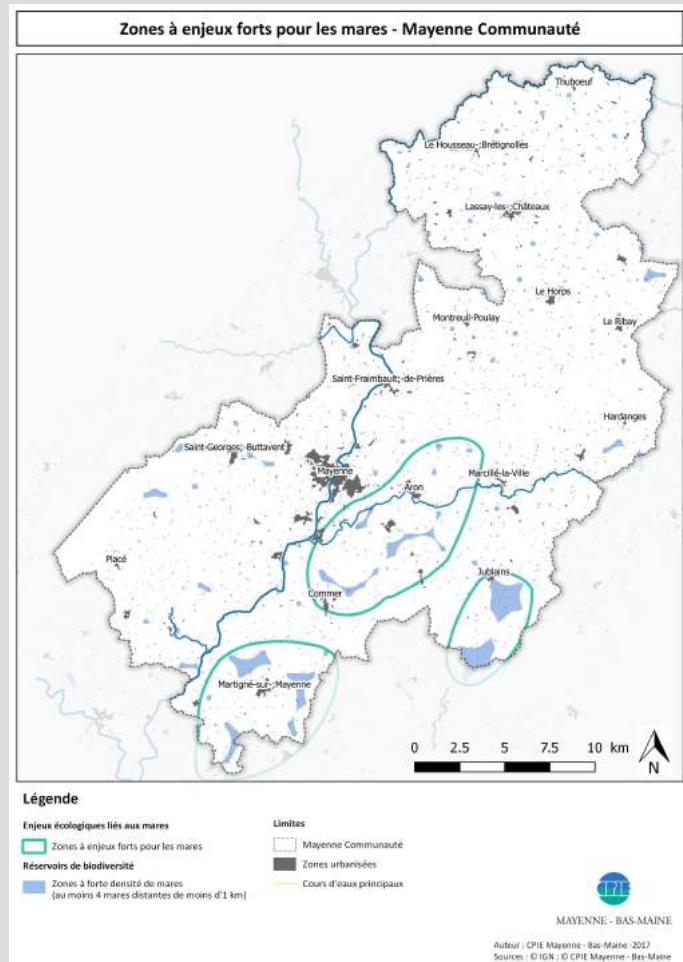
Enjeux liés à la Trame Bleue – Les mares

Les mares sur Mayenne Communauté

Un des trois secteurs à forte densité de mares interconnectées



Enjeu fort au niveau de Mayenne Communauté



Les mares sur votre commune

46 mares recensées

1,4 mares / km² contre **1,5 mares / km²** en moyenne sur Mayenne Communauté



Plusieurs petites zones à forte densité de mares interconnectées

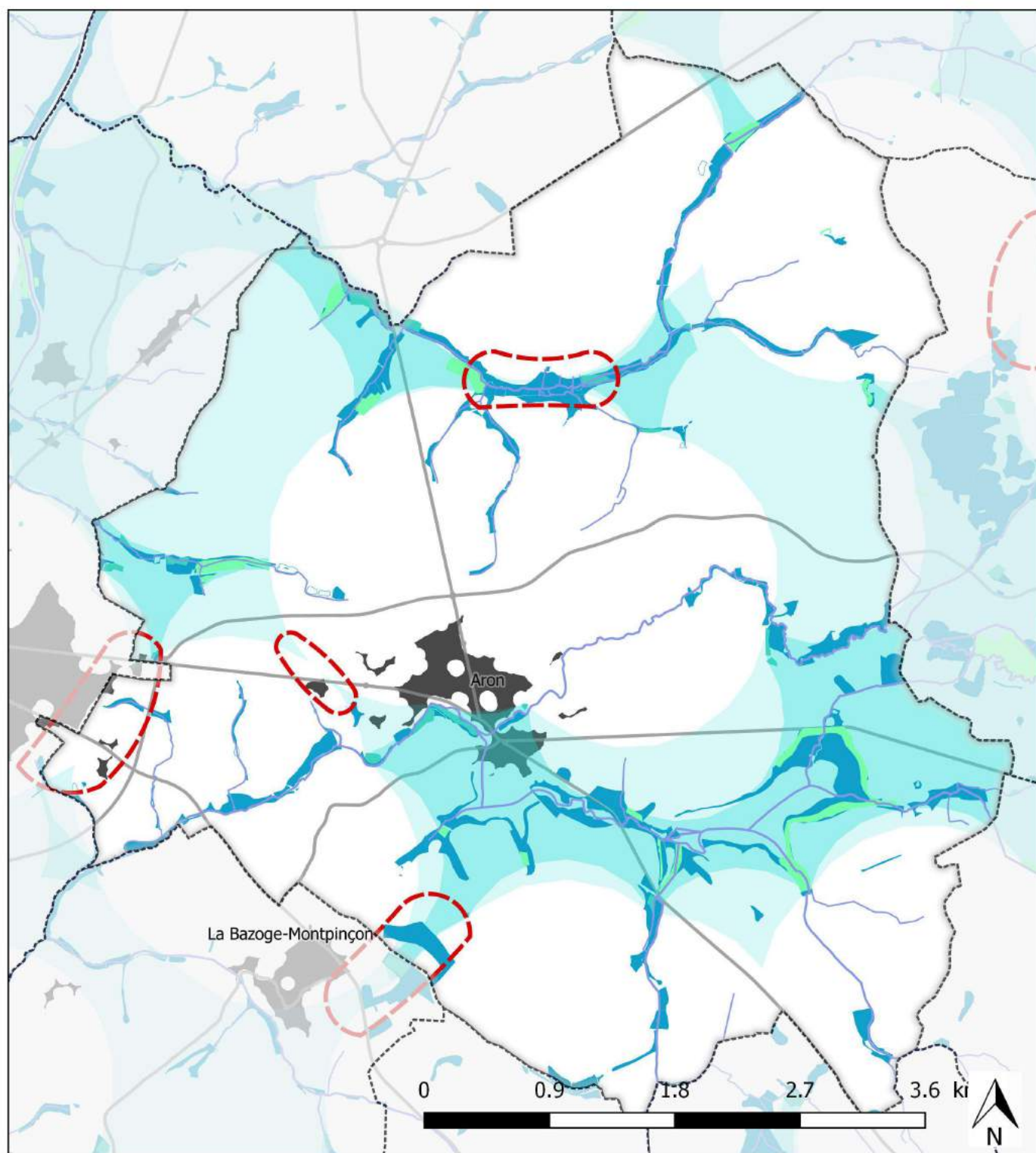
Enjeu de conservation

Des milieux avec un **intérêt paysager** fort

Des milieux **riches** en espèces (amphibiens, flore, odonates)

Des milieux **menacés** par l'abandon des usages (abreuvement, lavoir, ...)

Enjeux liés aux milieux humides - Aron



Réservoirs de biodiversité en milieu humide

- Prioritaires
- Secondaires

Zones corridors

- Distance de dispersion 750 m
- Distance de dispersion 1000 m
- Corridors discontinus en pas japonais

Secteurs à enjeux écologiques liés aux zones humides

- Réservoirs de biodiversité humides isolés
- Potentielles zones de ruptures entre les milieux humides

Limites

- Communes
- Zones urbanisées
- Routes principales
- Cours d'eau permanents
- Cours d'eau intermittents



MAYENNE - BAS-MAINE

Auteur : CPIE Mayenne - Bas-Maine - 2017

Sources : © IGN ; © CPIE Mayenne - Bas-Maine

Enjeux liés à la Trame Bleue – Les milieux humides

Les milieux humides sur Mayenne Communauté

De **nombreux milieux humides**

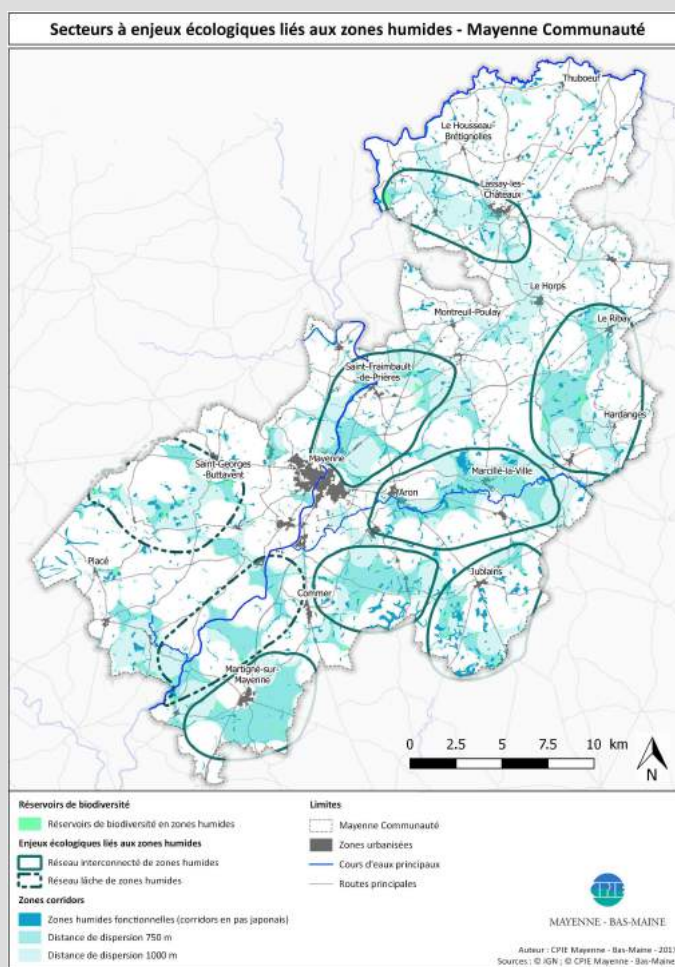
Plusieurs réseaux interconnectés
Quelques réseaux lâches

530 ha de réservoirs de biodiversité
soit **0,85 %** de la surface de Mayenne
Communauté



Une petite surface **concentrant une forte biodiversité**

Enjeu fort au niveau de
Mayenne Communauté



Les milieux humides sur votre commune

14 réservoirs de biodiversité prioritaires

36,1 ha de réservoirs de biodiversité
Soit **1,1 %** de la commune



Un **fort réseau** de milieux humides
connectés

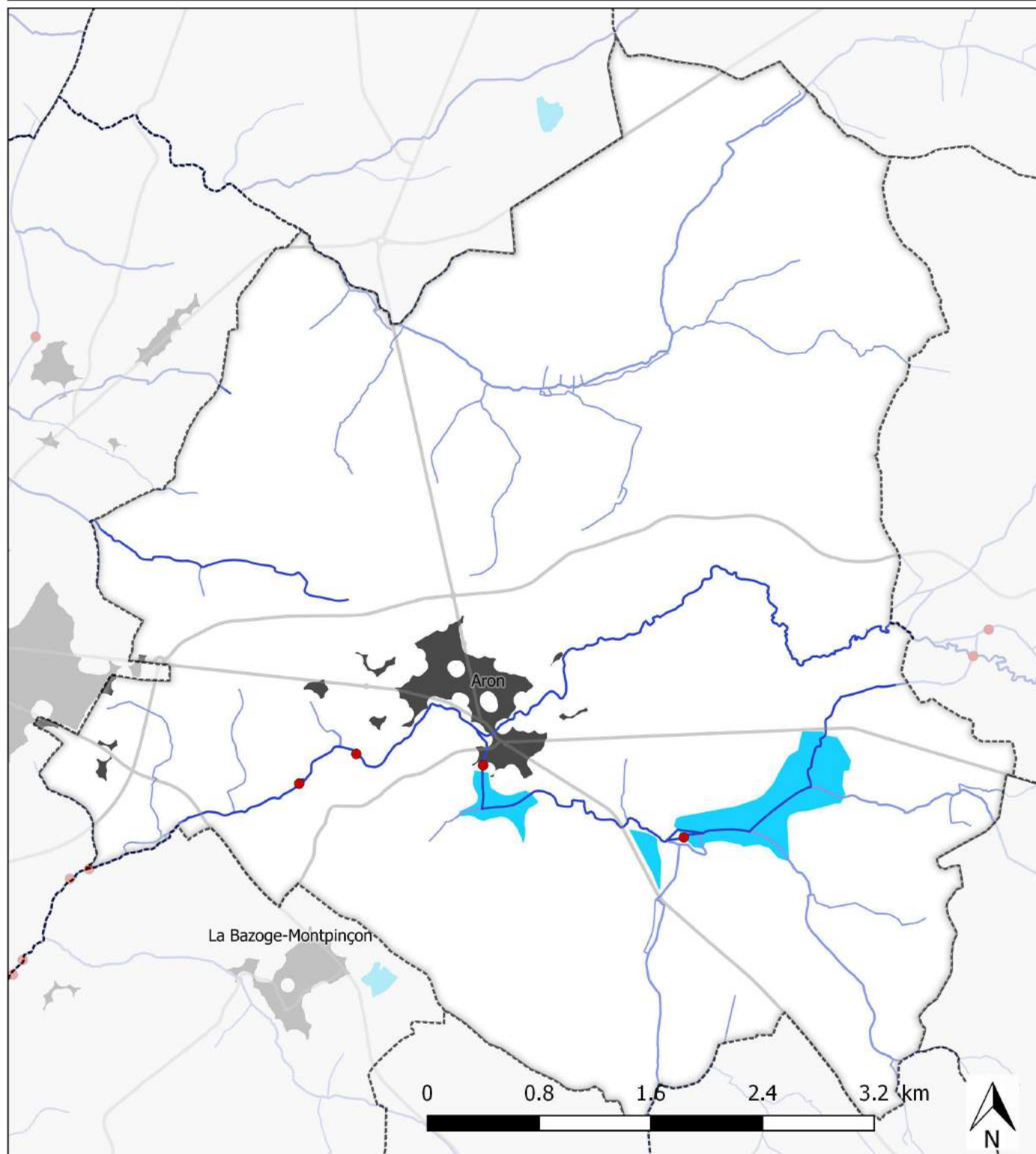
Des milieux menacés par le drainage,
l'abandon de l'entretien, la fertilisation,...

Des milieux rendant de nombreux
services (épuration des eaux, régulation des
cures, ...)

Des milieux riches en espèces (flore,
rhopalocères*, orthoptères*)

Enjeu biodiversité fort

Cours d'eau et annexes - Aron



Réseau hydrographique

- Cours d'eau à frayères
- Cours d'eau
- Etangs > 3 ha

Obstacles

- Obstacles à l'écoulement (barrage, pont, seuil)
- ▲ Barrage du lac de Haute Mayenne
- ★ Ville de Mayenne

Limites

- Communes
- Zones urbanisées



MAYENNE - BAS-MAINE

Auteur : CPIE Mayenne - Bas-Maine -2017
Sources : © IGN ; © CPIE Mayenne - Bas-Maine

Enjeux liés à la Trame Bleue – Les cours d’eau

Les cours d’eau sur Mayenne Communauté

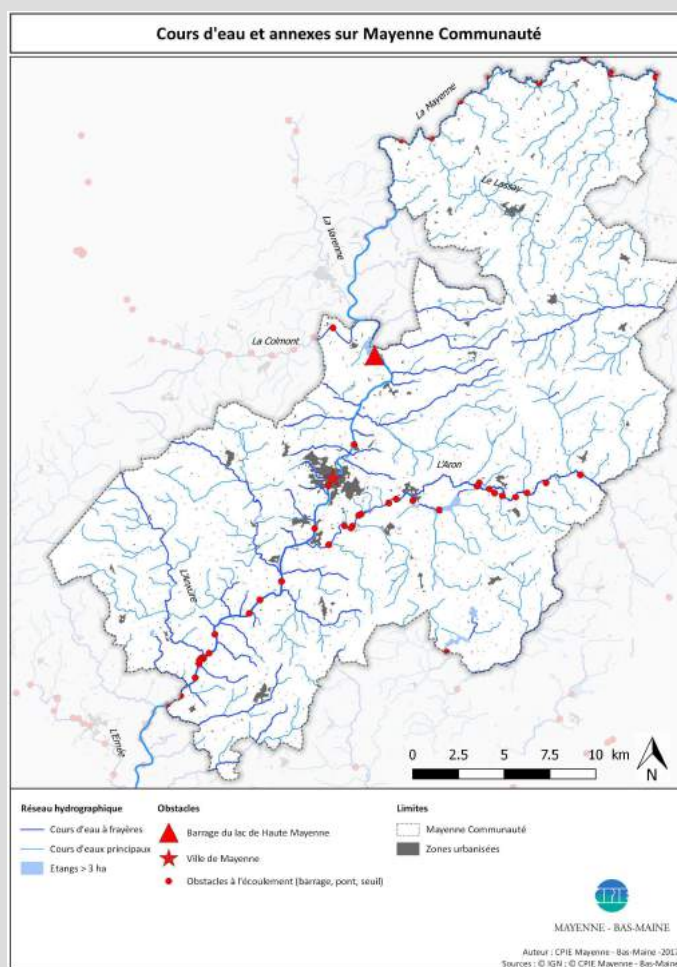
Les cours d’eau sont des **réservoirs de biodiversité** (poissons, mammifères aquatiques, odonates, insectes) **et des corridors**

Des **obstacles** (barrages, seuils) empêchent des poissons de remonter jusqu’à leurs frayères

Deux principaux **obstacles** : la **ville de Mayenne** et le **barrage du lac de Haute Mayenne**

ainsi qu’une multitude de petits obstacles sur les cours d’eau

Enjeux forts pour la biodiversité et le déplacement des poissons et mammifères aquatiques (castors, loutres)



Les cours d’eau sur votre commune

15 km de cours d’eau à frayères

50 km de cours d’eau

Quelques obstacles sur l’Aron

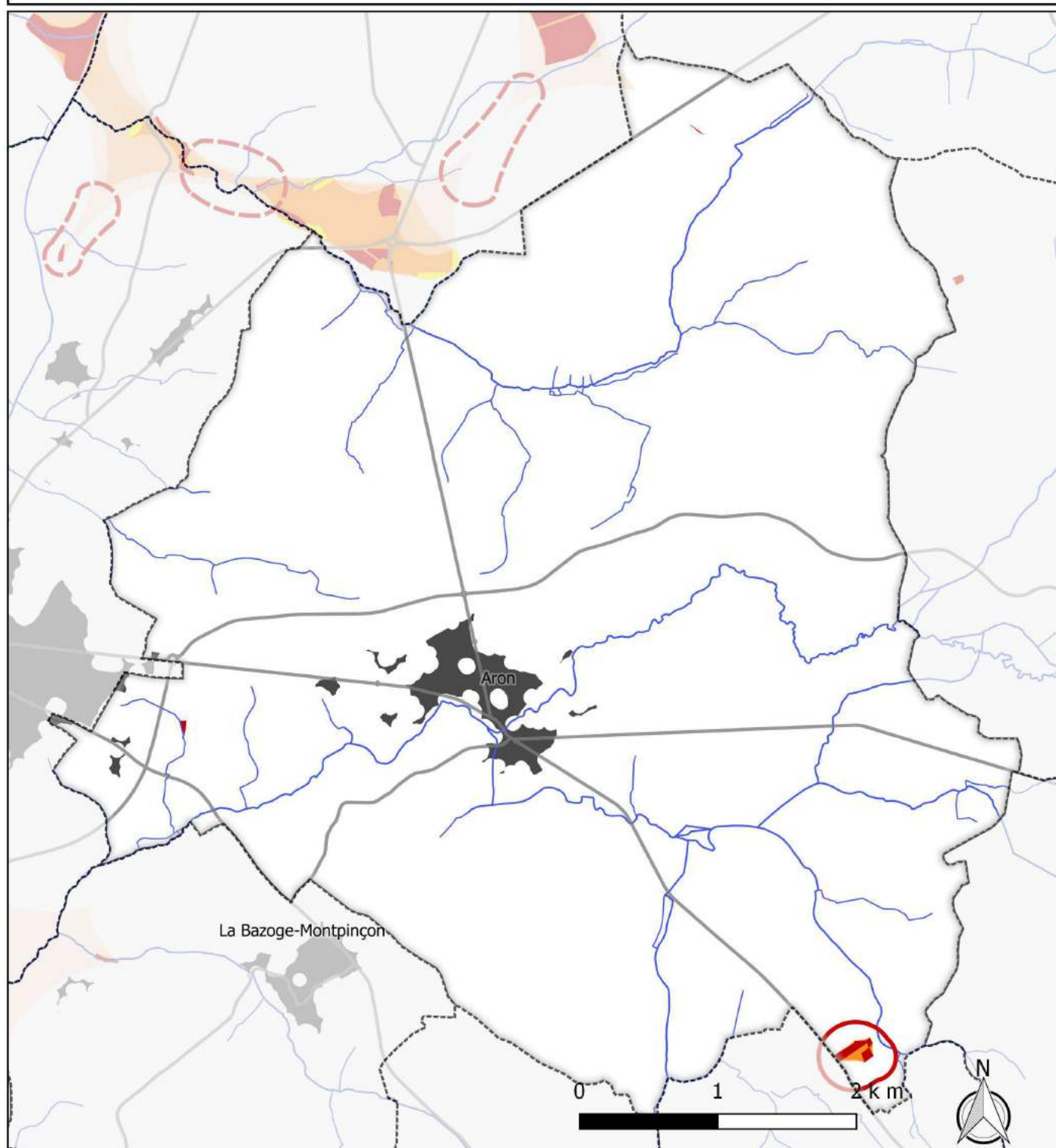
Un **fort linéaire** de cours d’eau à frayères



Enjeux forts pour le déplacement des poissons et des mammifères aquatiques (loutre)

Enjeux liés à la Trame Verte – Les milieux secs

Zones à enjeux pour les milieux secs - Aron



Réservoirs de biodiversité en milieu sec

- Prioritaires
- Secondaires

Enjeux écologiques liés aux milieux secs

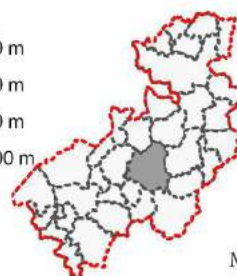
- Réseaux isolés de milieux secs
- Potentielles zones de ruptures entre les milieux secs

Zones corridors

- Distance de dispersion de 250 m
- Distance de dispersion de 500 m
- Distance de dispersion de 750 m
- Distance de dispersion de 1000 m

Limites

- Communes
- Zones urbanisées
- Routes principales
- Cours d'eaux principaux



MAYENNE - BAS-MAINE

Auteur : CPIE Mayenne - Bas-Maine // 2017
Sources : © IGN ; © CPIE Mayenne - Bas-Maine

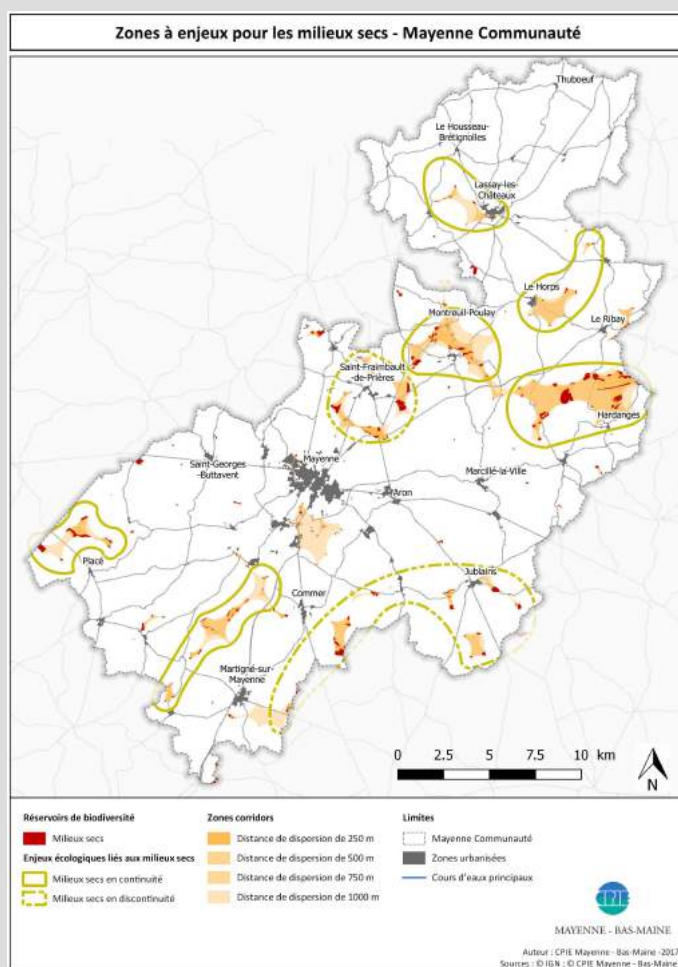
Enjeux liés à la Trame Verte – Les milieux secs

Les milieux secs sur Mayenne Communauté

Des milieux **rare**s sur Mayenne Communauté

Des milieux globalement **isolés**

375 ha de réservoirs de biodiversité
Soit **0,6 %** de la surface de Mayenne Communauté



Les milieux secs sur votre commune

3 réservoirs de biodiversité prioritaires

2,2 ha de réservoirs de biodiversité
Soit **0,07 %** de la commune

Un **unique petit réseau isolé** de milieux secs

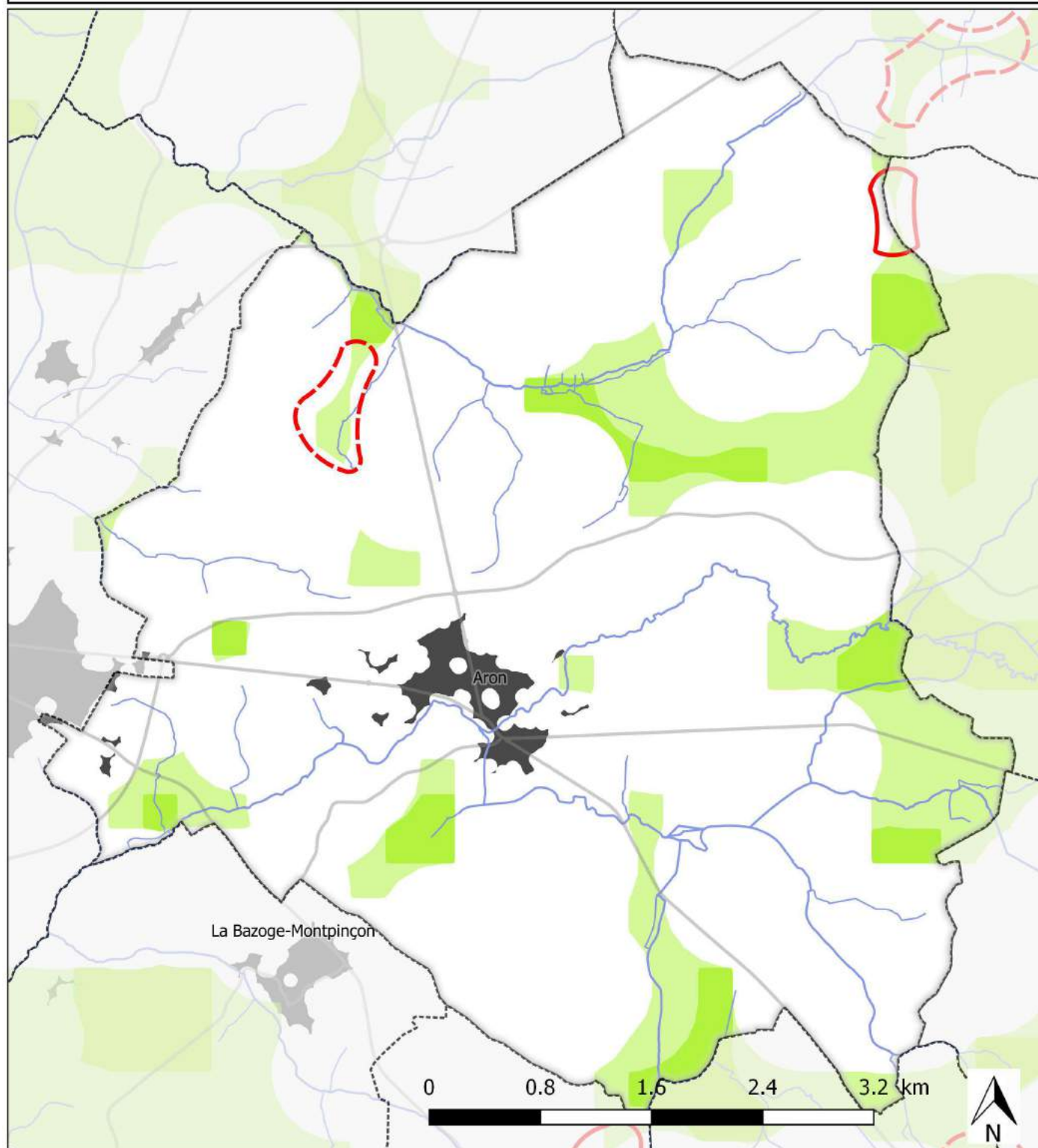


Pas d'enjeu remarquable pour les milieux secs

Des milieux avec une faune et une flore spécifiques (orthoptères, flore, rhopalocères)

Enjeux liés à la Trame Verte – Les prairies permanentes

Secteurs à enjeux pour les prairies permanentes - Aron



Enjeux liés aux prairies

- Rupture des continuités
- Zones potentielles de rupture des continuités

Réservoirs de biodiversité

- Zones à très forte densité de prairies permanentes (> 75 % / ha)

Zones de dispersion de 500 m

- Zones à forte densité de prairies permanentes (> 50 % / ha)

Limites

- Communes
- Zones urbanisées
- Routes principales
- Cours d'eau principaux



MAYENNE - BAS-MAINE

Auteur : CPIE Mayenne - Bas-Maine - 2017
Sources : © IGN ; © CPIE Mayenne - Bas-Maine

Enjeux liés à la Trame Verte – Les prairies permanentes

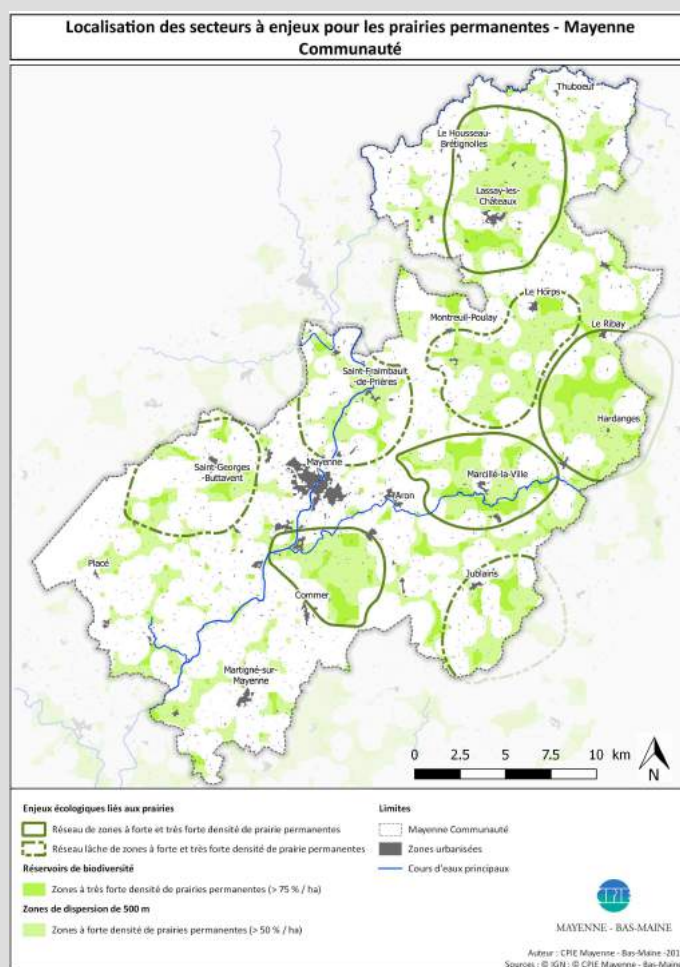
Les prairies permanentes sur Mayenne Communauté

Plusieurs secteurs à forte densité de prairies permanentes

11 680 ha de prairies permanentes soit **18,5 %** de la surface de Mayenne Communauté



Une **identité paysagère forte** sur Mayenne Communauté



Les prairies permanentes sur votre commune

Peu de secteurs à forte densité de prairies permanentes

Une **zone potentielle de rupture***

Enjeu pour la biodiversité
(orthoptères, rhopalocères, flore)

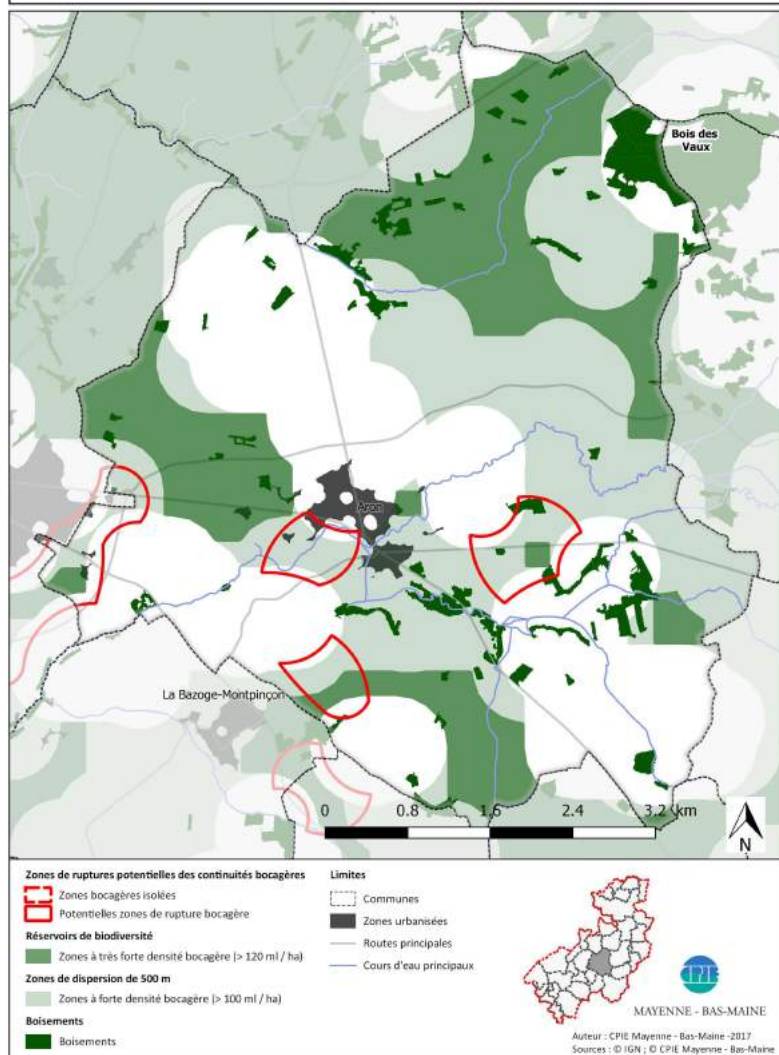


525 ha de prairies permanentes, soit **16 %** de la surface de la commune

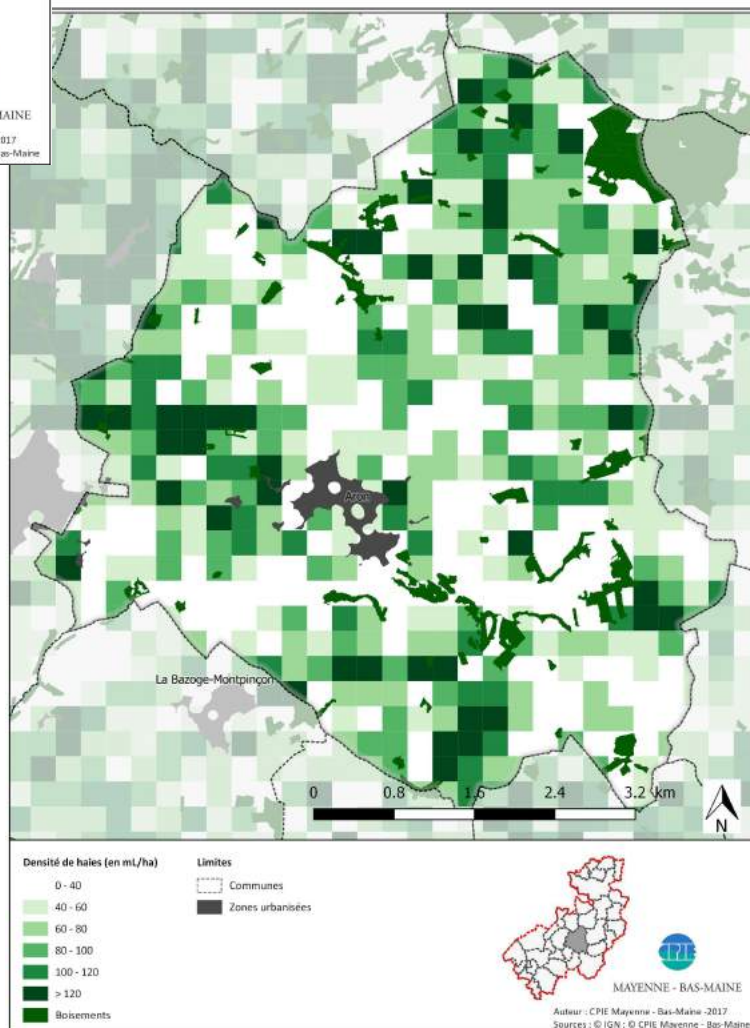
Des milieux ancrés dans le paysage mayennais

Enjeux liés à la Trame Verte – Le bocage

Secteurs à enjeux liés au bocage - Aron



Densité de haies dans des mailles de 250 m x 250 m - Aron



Enjeux liés à la Trame Verte – Le bocage

Le bocage sur Mayenne Communauté

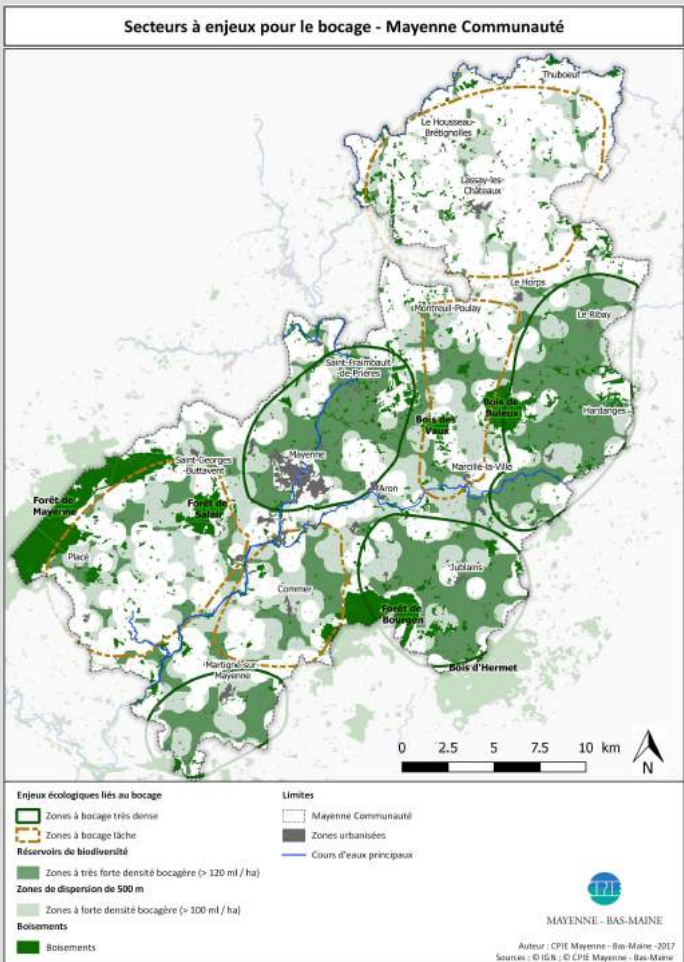
Un élément constituant du paysage mayennais

Un réseau bocager dense

80,1 mètres linéaires de haies par hectare de SAU* en moyenne (ml / ha SAU)

(Minimum de 41,9 et maximum de 173 ml/ha SAU sur Mayenne Communauté)

Contre 78,8 ml / ha SAU au niveau
départemental



Le bocage sur votre commune

79,1 ml de haies / ha SAU

Un réseau bocager moyennement dense



**Enjeu pour le déplacement des
mammifères entre le bois
des Vaux et la forêt de Salair**

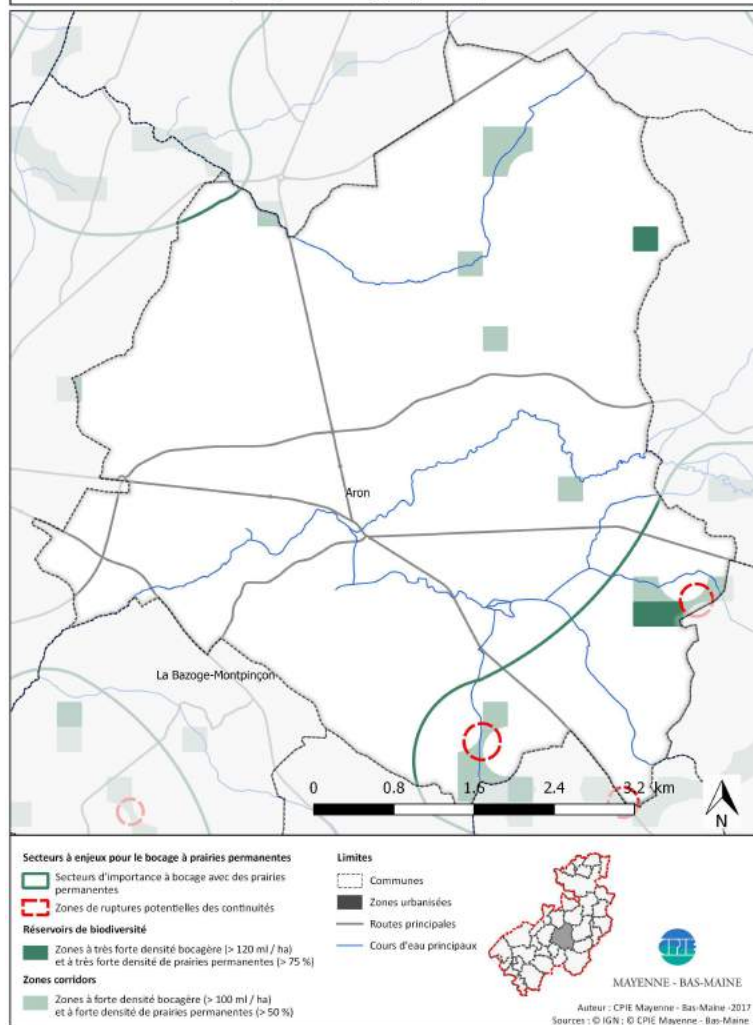
Des milieux rendant de nombreux services (protection contre le vent, contre l'érosion des sols, ...)

Des milieux avec un intérêt paysager fort

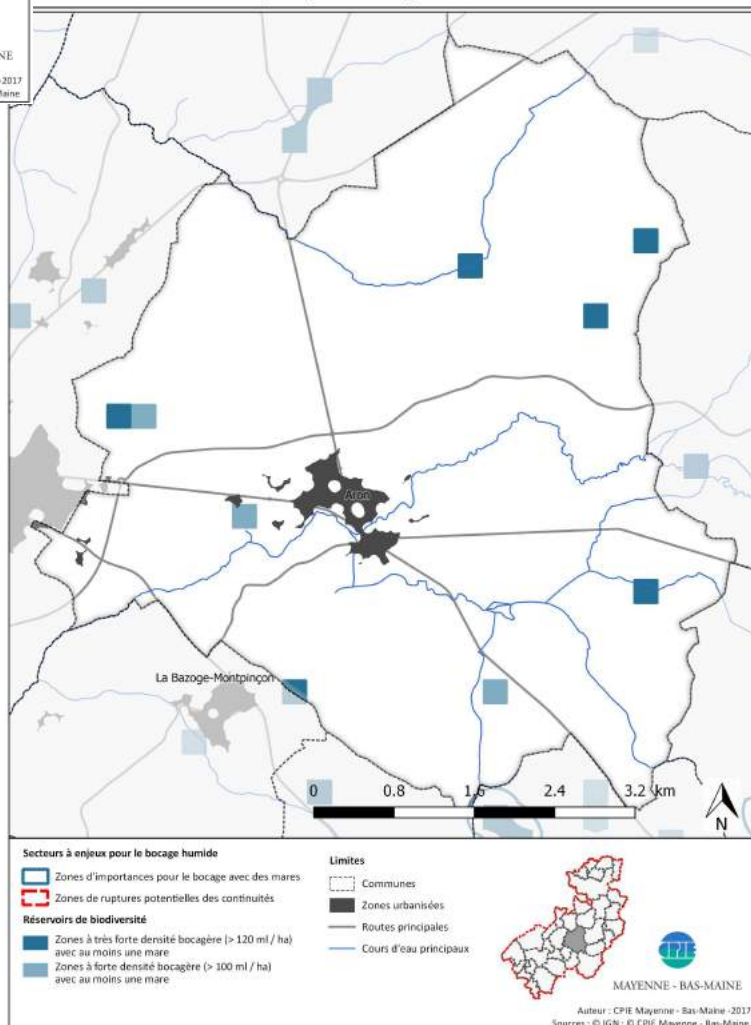
Des milieux important pour la biodiversité
(oiseaux, rhopalocères, chiroptères*,
mammifères, flore, insectes saproxyliques*)

Enjeux liés à la Trame Verte – Le bocage

Secteurs à enjeux pour le bocage à prairies permanentes - Aron

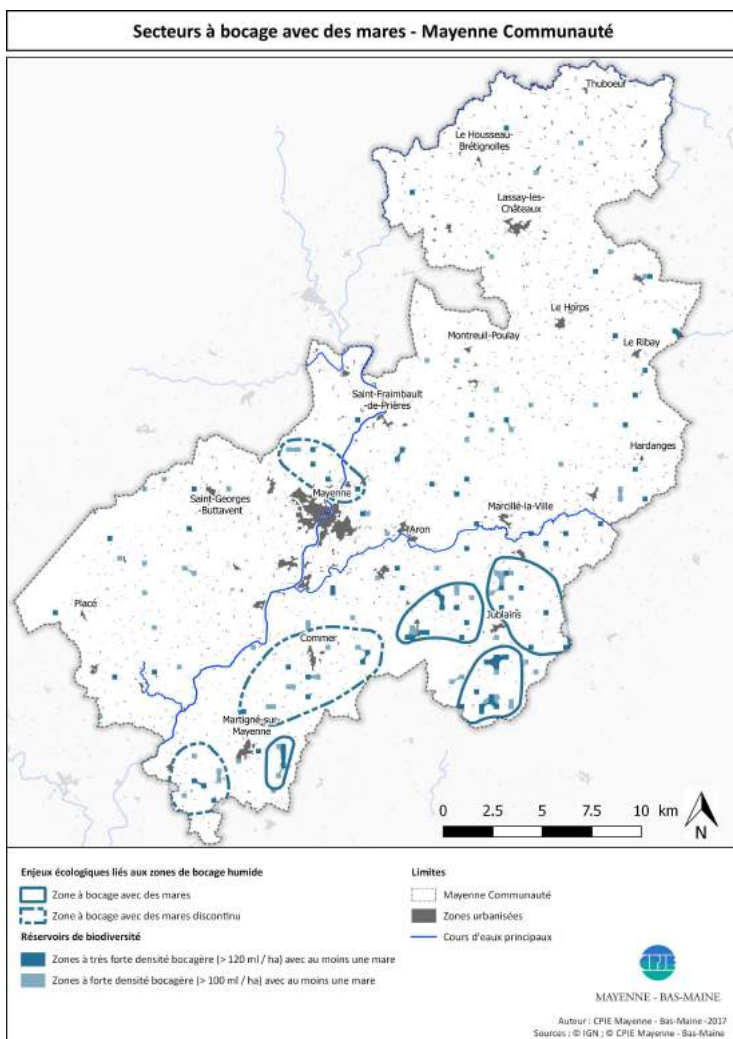
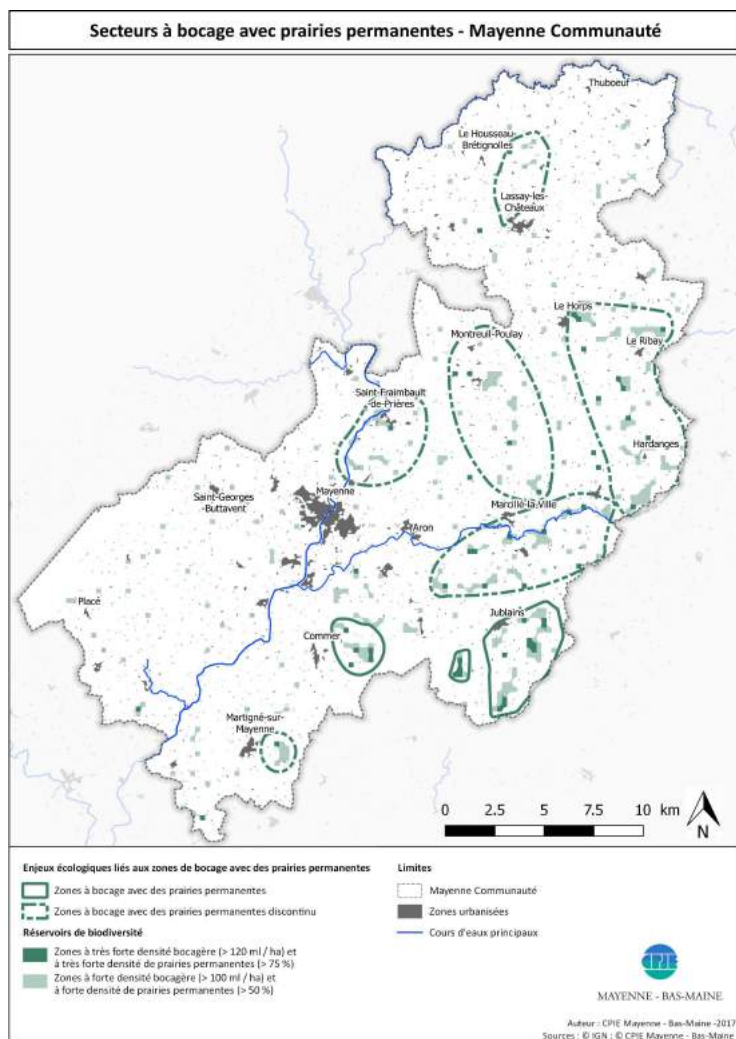


Secteurs à enjeux pour le bocage avec des mares - Aron



Enjeux liés à la Trame Verte – Le bocage

Le bocage sur Mayenne Communauté



Le bocage sur votre commune

Quelques secteurs à forte densité bocagère et prairiale

+

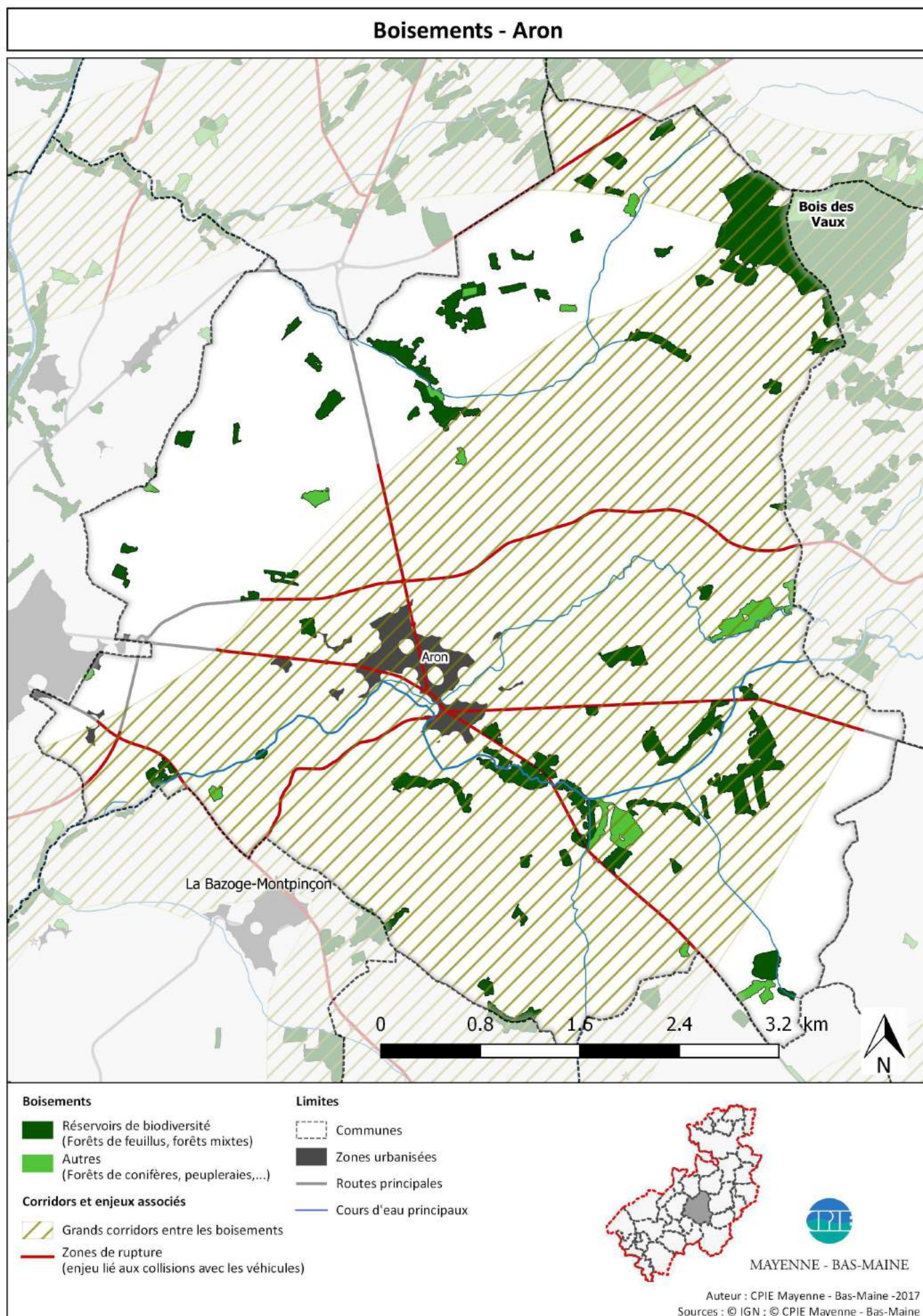
Quelques secteurs à forte densité bocagère avec des mares



Enjeu biodiversité concernant les amphibiens

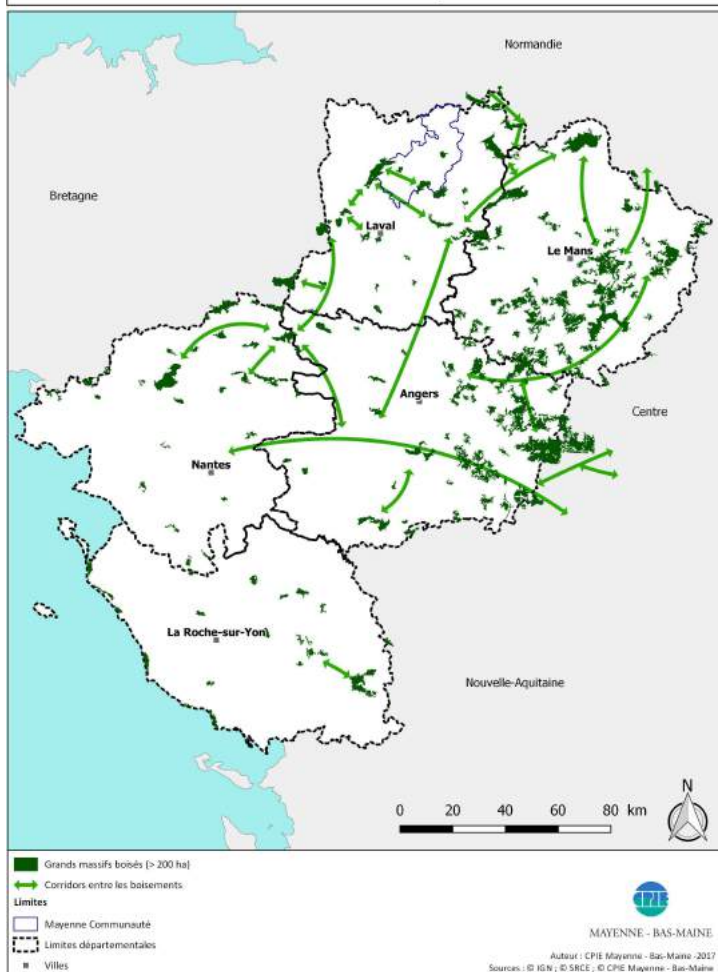
Enjeu fort à l'échelle de Mayenne Communauté

Enjeux liés à la Trame Verte – Les boisements

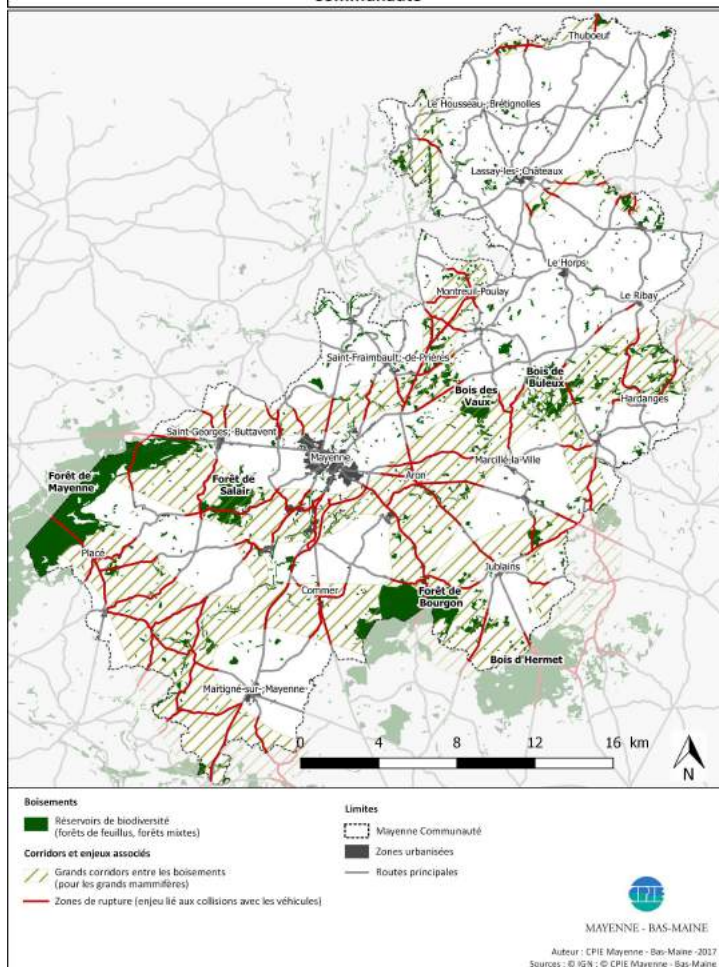


Enjeux liés à la Trame Verte – Les boisements

Grands boisements des Pays de la Loire



Boisements : réservoirs de biodiversité, corridors et zones de rupture sur Mayenne Communauté



Les boisements sur Mayenne Communauté

5128 ha de réservoirs de biodiversité boisés (boisements feuillus ou mixtes), soit **8,2 %** du territoire

5 grands massifs boisés (> 100 ha)

Enjeu biodiversité pour les chiroptères, les oiseaux, les mammifères, la flore, les rhopalocères et les insectes



Les boisements sur votre commune

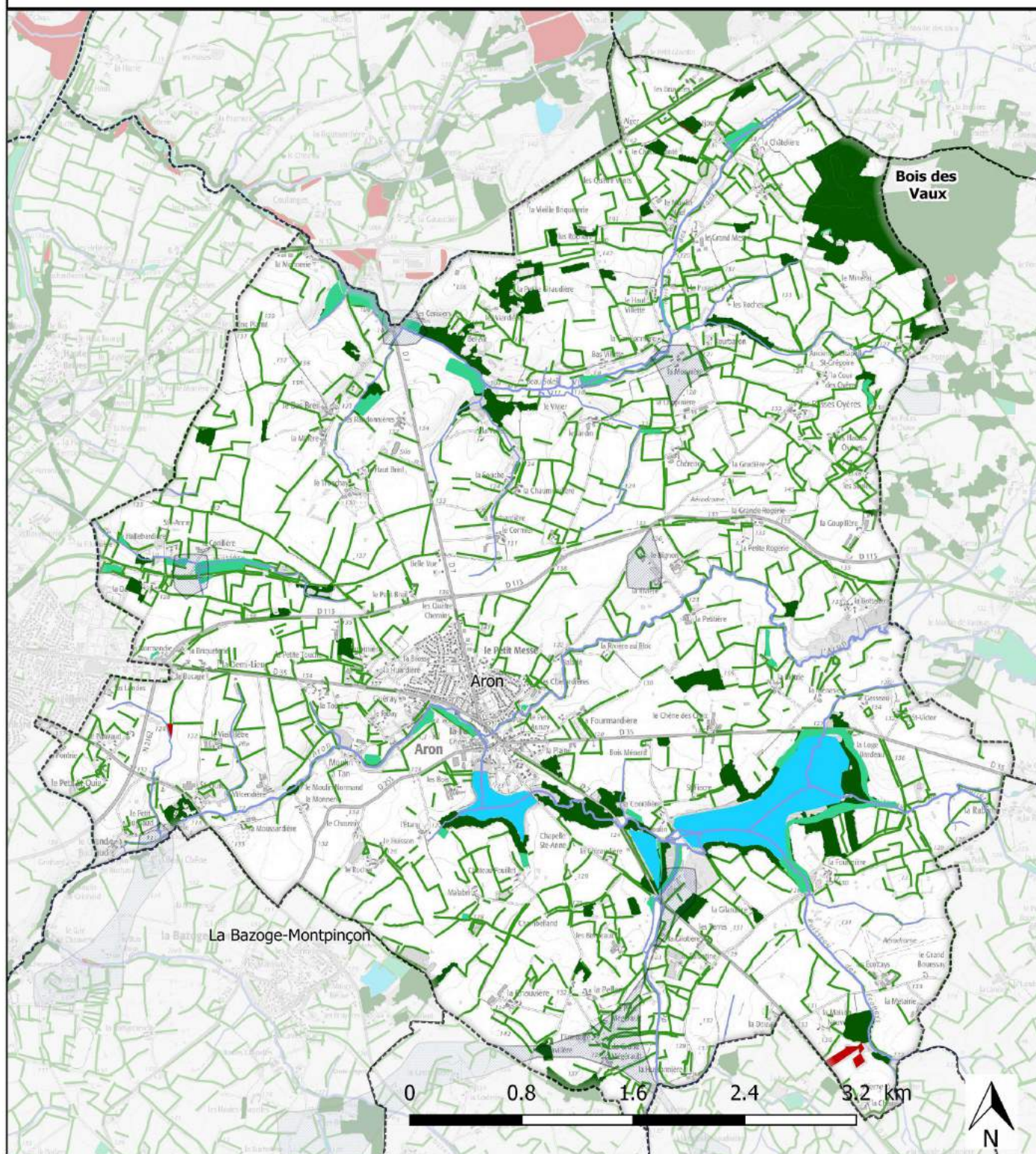
195,6 ha de réservoirs de biodiversité boisés, soit **5 %** du territoire

Une **mosaïque lâche** de petits boisements

Une **zone de déplacement** des grands mammifères sur **une grande partie** de la commune

Enjeu fort pour le déplacement des mammifères entre le bois des Vaux et la forêt de Salair et le bois de Bourgon

Résumé des réservoirs de biodiversité - Aron



Trame verte

Réservoirs de biodiversité

- Milieux secs
- Haies
- Boisements

Trame bleue

Réservoirs de biodiversité

- Pièces d'eau > 3 ha
- Réseau dense de mares
- Milieux humides
- Cours d'eau

Limites

- Communes



MAYENNE - BAS-MAINE

Auteur : CPIE Mayenne - Bas-Maine - 2017
Sources : © IGN ; © CPIE Mayenne - Bas-Maine

Espèces et milieux à enjeux

Les milieux remarquables

Tous les **réservoirs de biodiversité** (204 ha, 6,2 % de la commune) sont des milieux à **préserver**.

Certains sont **particulièrement remarquables** et nécessitent une attention particulière :



L'étang de Beaucoudray et ses **pourtours marécageux**



La **tourbière** de la Farcière

Le **maintien** du **maillage bocager assez dense** ainsi que du **réseau de milieux humides** permettra de conserver les **possibilités d'accueil et de déplacement** pour les différentes espèces qui y vivent.

Il est aussi nécessaire d'être vigilant à la **fragmentation*** des continuités écologiques* entre les différents milieux.

Espèces et milieux à enjeux

Quelques espèces à enjeux recensées

♦ **145** espèces d'animaux et **150** espèces de plantes notées durant l'étude

↳ **28** espèces animales patrimoniales

5 espèces végétales patrimoniales

♦ Parmi lesquelles :



Le Sympétrum à nervures rouges (*Sympetrum fonscolombii*), une espèce de libellule **déterminante ZNIEFF** rare en Mayenne

La Mélitée du Mélampyre (*Melitaea athalia*), une espèce de papillon **déterminante ZNIEFF** en Mayenne qui vit dans les milieux secs



L'Hélophile hybride (*Helophilus hybridus*), une espèce de syrphe **déterminante ZNIEFF** **vulnérable** en Mayenne

Espèces et milieux à enjeux

Quelques espèces à enjeux recensées



La Grande Douve (*Ranunculus lingua*), une espèce de plante **protégée au niveau nationale** **vulnérable** en Mayenne

Le Comaret (*Comarum palustre*), une espèce de plante **protégée au niveau régionale** **rare** en Mayenne



L'Utriculaire citrine (*Utricularia australis*), une plante carnivore **rare** en Mayenne